

AD 2.LFSW		
AD 2 LFSW ATT 01	AD 2 LFSW TXT 01	

ATTERRISSAGE A VUE Visual landing

Ouvert à la CAP
Public air traffic

EPERNAY PIVOT AD2 LFSW ATT 01

20 DEC 07



CABLE



ALT AD : 291 (11 hPa)

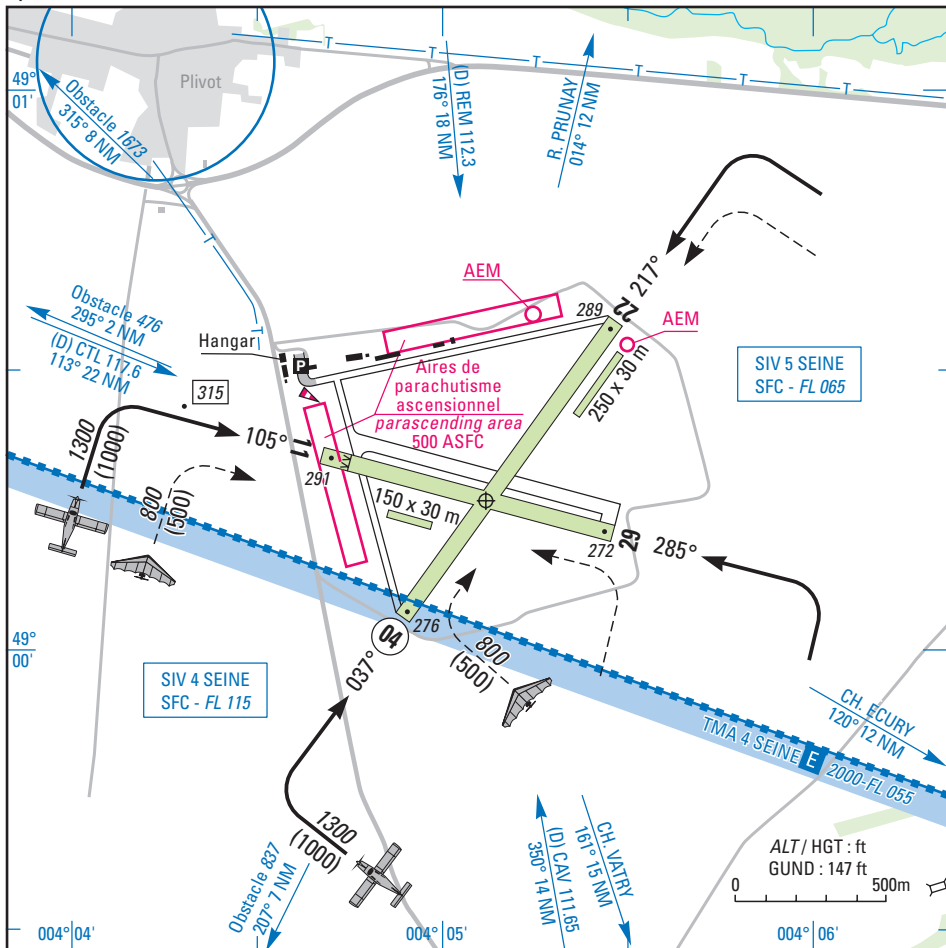
LAT : 49 00 16 N

LONG : 004 05 07 E

LFSW

VAR : 1°W (05)

APP : NIL
TWR : NIL
A/A : 123.5



RWY	QFU	Dimensions Dimension	Nature Surface	Résistance Strength	TODA	ASDA	LDA
04	037	1200 x 50	Non revêtue	-	1200	1200	1200
22	217	1200 x 50	Unpaved	-	1200	1200	1200
11	105	1000 x 50	Non revêtue	-	1000	1000	900
29	285	1000 x 50	Unpaved	-	1000	1000	1000

Aides lumineuses : RWY 11/29

Lighting aids : RWY 11/29

Consignes particulières / Special instructions

Conditions générales d'utilisation de l'AD

Précautions à prendre en période de dégel.

General AD operating conditions

Precautions to be taken in thaw period.

Procédures et consignes particulières

QFU 037 préférentiel cause organisation des activités.

Procédures and special instructions

Preferred QFU : 037 due to activities organization.

Activités particulières

Activité de voltige (N° 6141) axe 04/22 ; 1700 ft AAL - 5000 ft ASFC SR-SS. réservée aux pilotes autorisés par AVA.

Special activities

Aerobatics activity (NR 6141) axis RWY 04/22 ; 1700 ft AAL - 5000 ft ASFC SR-SS. reserved for pilots authorized by AVA.

Parachutisme ascensionnel sur AD :

Axe de tractage interférant avec RWY 11/29 utilisable : MER, JEU : SR-SS, SAM : 1200 - SS, DIM : SR - 1200

et lorsque RWY 04/22 en service :

HAUT 500 ft ASFC MAX.

Pendant activité parachutisme ascensionnel indication du Té impérative.

Parascending on aerodrome :

towing axis interfering with RWY 11/29 usable : WED, THU : SR-SS, SAT : 1200-SS, SUN : SR-1200

When RWY 04/22 in use :

Height 500 ft ASFC MAX.

During parascending activity Te indication imperative.

Informations diverses / Miscellaneous

HIV + 1HR / WIN + 1HR

Les informations de source **non DGAC** de cette rubrique sont communiquées sous toute réserve.

Non DGAC information in this document is communicated with all reserve.

1 - Situation / Location : 10 km ESE Epernay (51 - MARNE)

2 - ATS : NIL.

3 - VFR de nuit / Night VFR : Agréé avec limitations (Réservé aux ACFT basés)

Approved with limitations (Reserved for home based ACFT).

4 - Gestionnaire / Managing authority : AVA.

5 - AVA : Délégation territoriale / *Territorial representative :* Lorraine Champagne Ardennes (voir / see GEN).

6 - BDP/BIA : BRIA de rattachement / *Attaching BRIA :* BALE-MULHOUSE (voir / see GEN).

7 - Préparation du vol / Flight preparation : Borne Minitel, accès Internet / *Minitel terminal, Internet access.*

Adressage PLN / Addressing FPL : voir / see GEN 12.

8 - MET : VFR : voir / see GEN VAC

IFR : voir / see GEN IAC

STATION : NIL.

9 - Douanes, Police / Customs, Police : NIL

10 - AVT : Carburants / *Fuel :* 100LL (CIV-MIL) HJ sauf matin / *Day hours except morning.*

Lubrifiants / *Lubricant :* NIL.

Paiement comptant / *Cash payment.*

11 - SSLIA : Niveau 1 / *Level 1.*

12 - Lutte aviaire / Bird control : NIL.

13 - Hangars pour aéronefs de passage / Transient aircraft hangars : Possible / *Possible.*

14 - Réparations / Repairs : Sommaires / *Light repairs.* ACB.

15 - ACB : "Les Ailes Sparnaciennes" ☎ 03 26 57 64 04 sauf le MAR et le MER matin / *Except on TUE and*

WED morning.