

AD 2.LFQK		
AD 2 LFQK ATT 01	AD 2 LFQK TXT 01	AD 2 LFQK TXT 02

ATTERRISSAGE A VUE

Visual landing

Ouvert à la CAP
Public air traffic

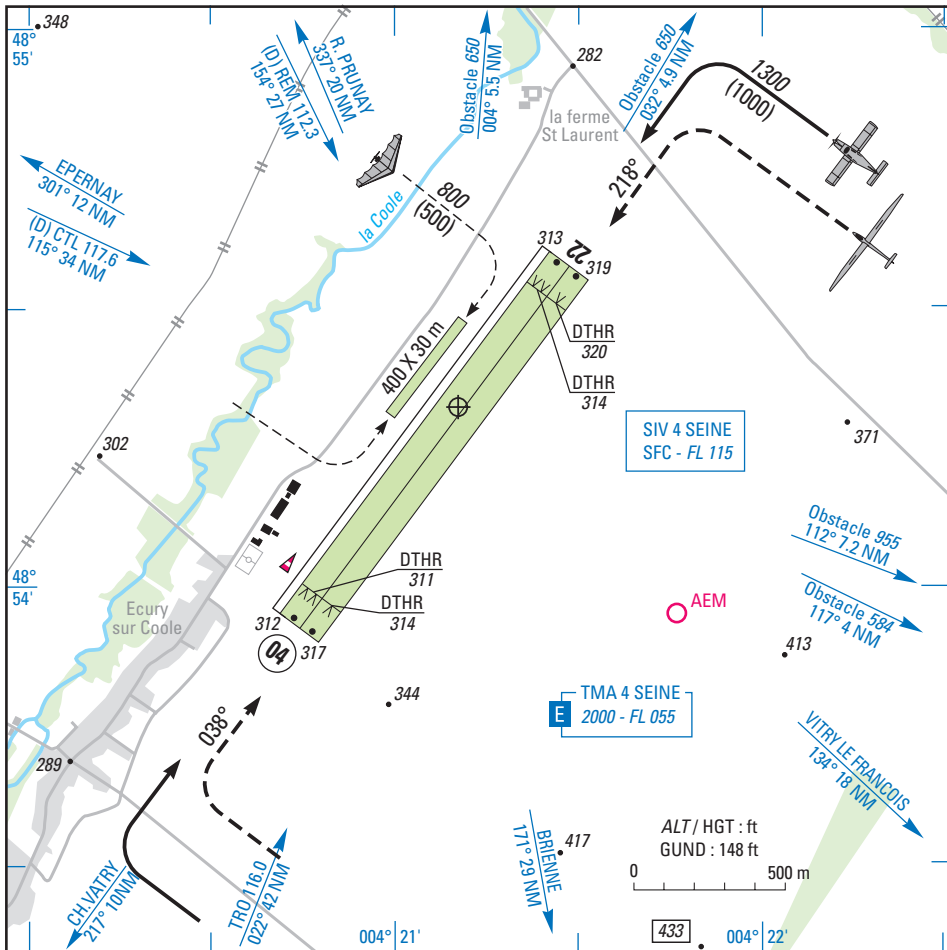
CHALONS ECURY SUR COOLE

AD2 LFOK ATT 01

04 AUG 05

				ALT AD : 321 (12 hPa) LAT : 48 54 20 N LONG : 004 21 10 E	LFOK VAR : 1°W (05)
---	---	---	---	--	-------------------------------

APP : NIL
TWR : NIL
A/A : 118.975



RWY	QFU	Dimensions Dimension	Nature Surface	Résistance Strength	TODA	ASDA	LDA
04R	038	1500 x 70	Non revêtue Unpaved	- / - / -	1500	1500	1375
22L	218	1500 x 70	Non revêtue Unpaved	- / - / -	1500	1500	1375
04L	038	1500 x 80	Non revêtue Unpaved	- / - / -	1500	1500	1375
22R	218	1500 x 80	Non revêtue Unpaved	- / - / -	1500	1500	1375

Aides lumineuses : NIL

Lighting aids : NIL



Consignes particulières / *Special instructions*

Conditions générales d'utilisation de l'AD

Utilisation simultanée des pistes avions/planeurs interdite.

Dangers à la navigation aérienne

Précautions à prendre en période de dégel.

Procédures et consignes particulières

Tout TKOF et LDG d'un avion est suspendu si un planeur est immobilisé entre les "V" sur la piste planeurs à moins d'une demi largeur de la limite commune.

Roulage interdit hors RWY et TWY.

QFU 04 préférentiel cause nuisances sonores.

Activités particulières

AEM piste 04/22 en service confirmé par Té en place, 350 ft AAL.

Activité de treuillage sur AD limitée à 1700 ft AAL, tous les jours, SR-SS, annoncée par feu tournant installé sur le treuil. Verticale AD à 2000 ft AAL pour tout ACFT avant intégration dans le tour de piste.

Activité de voltige planeur N° 6102 sur axe de piste 04/22, dans les limites de la piste, plancher 1500 ft AMSL plafond 5000 ft AMSL, SAM DIM et JF : SR-SS. Réservee aux planeurs autorisés par la délégation territoriale Lorraine - Champagne - Ardenne. Activité connue de SEINE info 121.65 ou de PARIS info 126.10 en cas de fermeture de SEINE info.

General AD operating conditions

Simultaneous use of both RWY prohibited.

Air navigation hazards

Caution advised during thaw period.

Procedures and special instructions

TKOF and LDG must be stopped when a glider is unmoved between "V" over gliders RWY at less than a half large of common limit.

Taxiing prohibited except on RWY and TWY.

Preferred QFU 04 due to noise pollution.

Special activities

AEM activity 350 ft AAL, RWY 04/22, in use is notified by "T" displayed.

Winch launching activity on AD limited to 1700 ft AAL, every day, SR-SS, announced by turning light installed on launch. Overfly the AD at 2000 ft AAL before joining the traffic circuit.

Glider aerobatic activity NR 6102 over RWY 04/22 axis, into the RWY limits, 1500 ft AMSL 5000 ft AMSL, SAT SUN and HOL: SR-SS. Reserved for authorized gliders by territorial delegation Lorraine - Champagne - Ardenne. Activity known SEINE info 121.65 or PARIS info 126.10 in case of SEINE info closing.

04 AUG 05

Informations diverses / Miscellaneous

HIV + 1HR / WIN + 1HR

Les informations de source **non DGAC** de cette rubrique sont communiquées sous toute réserve.

Non DGAC informations in this document are communicated with all reserve.

- 1 - **Situation / Location** : 6 km S CHALONS SUR MARNE (51 - MARNE).
- 2 - **ATS** : NIL.
- 3 - **VFR de nuit / Night VFR** : non agréé / *not approved*.
- 4 - **Gestionnaire / Managing authority** : AVA.
- 5 - **District Aéronautique / Aeronautical district** : Délégation LORRAINE - CHAMPAGNE - ARDENNE.
- 6 - **BDP/BIA** : BRIA de rattachement / *Attaching BRIA* : BALE MULHOUSE (voir / *see* GEN)
- 7 - **Préparation du vol / Flight preparation** : NIL.
- 8 - **MET** : VFR : voir / *see* GEN VAC
IFR : voir / *see* GEN IAC
STATION : NIL.
- 9 - **Douanes, Police / Customs, Police** : NIL
- 10 - **AVT** : carburant / *Fuel* : 100LL. Lubrifiant / *Lubricant* : NIL
(CIV-MIL) HJ sauf MAR O/R carte de crédit total ou paiement comptant.
(CIV-MIL) HJ *except* TUE O/R *credit card or cash payment*.
- 11 - **SSLIA** : niveau 1 / *level 1*.
- 12 - **Lutte aviaire / Bird control** : NIL.
- 13 - **Hangars pour aéronefs de passage / Transient aircrafts hangars** : NIL.
- 14 - **Réparations / Repairs** : sommaires / *summary*.
- 15 - **ACB** : Farman-Clément ☎ : 03 26 67 61 01 FAX : 03 26 21 53 88.