

AD 2.LFQB		
AD 2 LFQB ATT 01	AD 2 LFQB TXT 01	AD 2 LFQB TXT 02

ATTERRISSAGE A VUE

Visual landing

Ouvert à la CAP
Public air traffic

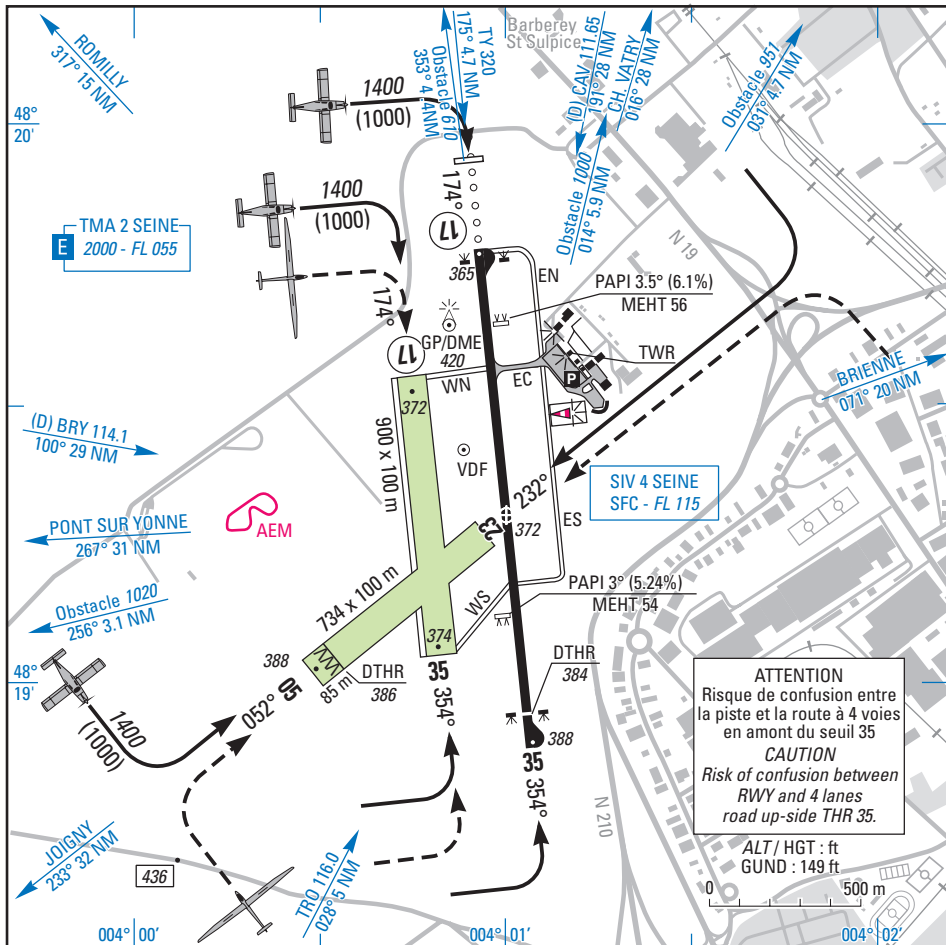
TROYES BARBEREY

AD2 LFQB ATT 01

20 DEC 07

				ALT AD : 389 (14 hPa)	LFQB VAR : 1°W (05)
	CABLE			LAT : 48 19 18 N	
				LONG : 004 01 00 E	

APP : SEINE Approche/Approach 121.65 118.05 (s) (au-dessus de/above 2000 ft) **VDF :** 123.725
TWR : NIL **STAP :** absence ATS 123.725 (FR). Voir/See TXT.
AFIS : 123.725. Absence AFIS **A/A** (123.725) FR seulement /only. **ILS/DME :** RWY 17 TY 111.15



RWY	QFU	Dimensions Dimension	Nature Surface	Résistance Strength	TODA	ASDA	LDA
17	174	1649 x 30	Revêtue Paved	11 / 17 / 32	1649	1649	1649
35	354	1649 x 30	Revêtue Paved	11 / 17 / 32	1649	1649	1536

Aides lumineuses : RWY 17/35 : HI/BI
PCL

Lighting aids : RWY 17/35 : LIL/LIH
PCL

Consignes particulières / Special instructions**Conditions générales d'utilisation de l'AD**

AD réservé aux ACFT munis de radio.

Activité IFR possible.

Activité ULM 3 axes munis de radio possible avec accord préalable du gestionnaire.

Piste non revêtue 05/23 :

- utilisable uniquement par les ACFT basés
- contact radio obligatoire
- accès et dégagement via piste non revêtue 17/35 et bretelle WN et WS
- utilisation simultanée avec 17/35 interdite, l'annonce à la fréquence d'une procédure aux instruments en cours bloque son utilisation.

Procédures et consignes particulières

Décollage piste 35 : virage à gauche dès que possible et dans la mesure du possible, franchir la RN 19 à 1000 ft AAL minimum.

QFU 174 préférentiel cause infrastructures.

Vols d'entraînement (HIV + 1 HR) :

- les vols d'entraînement des ACFT en régime IFR ainsi que des ACFT d'un poids supérieur à 6 tonnes en régime VFR sont interdits :
 - tous les jours entre 2000-0600,
 - les samedis après 1400,
 - les dimanches et jours fériés.
- Entraînement tour de piste interdit de 2030 à 0500.

Eviter le survol du village "La Rivière de Corps" (Sud AD).

Equipement AD

STAP paramètres disponibles : vent, VIS, HBN, T, DP et QNH.

PCL.

Activités particulières

Voltage sur AD N° 6140 : bordure E de la piste revêtue sur une largeur de 500 m, FL 045/1650 ft AAL, HOR AFIS.

Activité annoncée par SEINE APP ou TROYES Information.

Activité AEM 500 ft AAL.

Activité de treuillage planeurs (N° 897) sur AD, limitée à 2000 ft ASFC, SR-SS, annoncée sur TROYES A/A et par gyrophare au sol.

General AD operating conditions

AD reserved for radio-equipped ACFT.

Possible IFR operations.

Radio-equipped 3 axis ULM activity possible with prior agreement from managing authority.

Impaved RWY 05/23:

- reserved for home-based ACFT
- compulsory radio contact
- acces and clearing via unpaved RWY 17/35 and strip WN and WS
- simultaneous use with RWY 17/35 prohibited, the announcement on the frequency of an IFR procedure in progress blocks its use.

Procedures and special instructions

Take-off RWY 35: left turn as soon as possible and overfly RN 19, as much as possible at 1000 ft AAL minimum.

Preferred QFU 174 due to infrastructures.

Training flights (WIN + 1HR):

- IFR training flights and ACFT in VFR flight with a weight > 6 t are prohibited:

- Every day between 2000-0600,
- Saturdays after 1400,
- Sundays and HOL.

- Traffic pattern for training prohibited from 2030 to 0500.

Avoid overflying the village of "La Rivière de Corps" (South of AD).

AD equipment

STAP parameters available: wind, VIS, cloud base, T, DP and QNH.

PCL.

Special activities

Aerobatics on AD NR 6140: East edge of paved RWY on a width of 500 m, FL 045/1650 ft AAL, HOR AFIS.

Activity announced by SEINE APP or TROYES Information.

AEM activity: 500 ft AAL.

Glider winch launching activity (NR 897) on AD, limited to 2000 ft ASFC, SR-SS, announced on FREQ TROYES A/A and by flashing light on the ground.

20 DEC 07

Informations diverses / Miscellaneous

HIV + 1HR / WIN + 1HR

Les informations de source **non DGAC** de cette rubrique sont communiquées sous toute réserve.
Non DGAC information in this document is communicated with all reserve.

- 1 - Situation / Location :** 2 km NW TROYES (10 - AUBE).
- 2 - ATS :** ETE : 0700-1030, 1200-1700. HIV : 0800-1130, 1300-1700.
Extensions : LUN-VEN : PPR avant 1400, SAM-DIM : PPR VEN avant 1400,
JF : PPR le dernier jour ouvrable avant 1400,
SUM : 0700-1030, 1200-1700. WIN : 0800-1130, 1300-1700.
Extensions : MON-FRI : PPR before 1400, SAT-SUN : PPR FRI before 1400,
HOL : PPR the last working day before 1400,
☎ 03 25 71 79 00 - FAX : 03 25 71 79 09.
Aérodrome de Troyes Barberey - RN 19 - 10600 BARBEREY ST SULPICE.
- 3 - VFR de nuit / Night VFR :** agréé. (Voir aides lumineuses) / *Approved. (See lighting aids).*
- 4 - Gestionnaire / Managing authority :** CCI de Troyes et de l'Aube - 10, place Audiffred, 10 000 TROYES.
Sur AD / On AD : ☎ 03 25 71 79 00 - FAX : 03 25 71 79 09
- 5 - AVA :** Délégation territoriale / *Territorial representative :* Lorraine Champagne Ardennes.
- 6 - BDP / BIA :** BRIA de rattachement / *Attaching BRIA :* BALE MULHOUSE (voir / *see* GEN).
- 7 - Préparation du vol / Flight preparation :** RFSTA / AFTN.
Adressage PLN VFR / *Addressing VFR FPL :* voir / *see* GEN 12.
- 8 - MET :** VFR : voir / *see* GEN VAC,
IFR : voir / *see* GEN IAC,
STATION : 0400-1600.
- 9 - Douanes, Police / Customs, Police :** Sur AD / On AD ☎ 03 25 74 41 40 FAX : 03 25 79 99 99 Téléx : 830847
ou/or PC radio Reims : 03 26 50 54 02
PN 1 HR avant ETA ou ETD. / *PN 1HR before ETA or ETD.*
- 10 - AVT :** Carburants / *Fuel :* 100LL - JET A1, Lubrifiants/Lubricants AS80, W80, W100.
ETE / SUM : 0700-1020, 1200-1630.
HIV / WIN : 0800-1120, 1300-1630.
En dehors de ces horaires O/R avant 1600 ☎ 03 25 71 79 00. Paiement comptant. (CIV).
Cartes VISA, EUROCARD, MASTER CARD.
Outside these HOR, O / R before 1600 ☎ 03 25 71 79 00. Cash payment (CIV).
VISA card, EUROCARD, MASTERCARD.
- 11 - SSLIA :** Niveau 2 / *Level 2.*
- 12 - Lutte aviaire / Bird control :** groupe B / *group B.*
- 13 - Hangars pour aéronefs de passage / Transient aircraft hangars :** possible / *possible.*
- 14 - Réparations / Repairs :** Troyes Aviation ☎ 03 25 74 60 14 FAX : 03 25 74 15 37.
- 15 - ACB :** de Troyes ☎ 03 25 74 46 70.
Centre de planeurs de Troyes Aube ☎ 03 25 74 90 10.
Air Campus ☎ 03 25 71 76 04.
- 16 - Transports / Transport :** Taxis.
- 17 - Hôtels, restaurants :** A proximité/*In the vicinity.*