

AD 2.LFQR		
AD 2 LFQR ATT 01	AD 2 LFQR TXT 01	

ATTERRISSAGE A VUE

Visual landing

Ouvert à la CAP
Public air traffic

ROMILLY SUR SEINE

AD2 LFQR ATT 01

25 OCT 07



ALT AD : 270 (10 hPa)

LAT : 48 29 58 N

LONG : 003 45 42 E

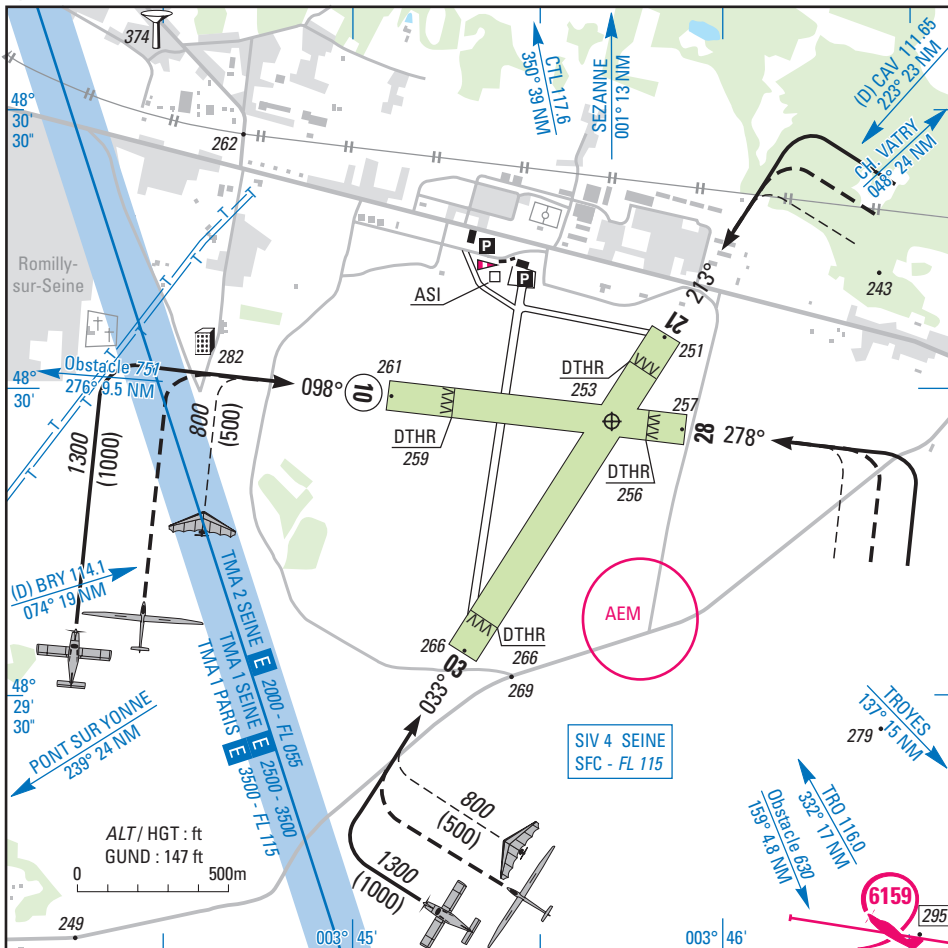
LFQR

VAR : 1°W (05)

APP : NIL

TWR : NIL

A/A : 123.5



RWY	QFU	Dimensions Dimension	Nature Surface	Résistance Strength	TODA	ASDA	LDA
10	098	980 x 100	Non revêtue Unpaved	-	980	980	770
28	278	980 x 100	Non revêtue Unpaved	-	980	980	870
03	033	1250 x 100	Non revêtue Unpaved	-	1250	1250	1125
21	213	1250 x 100	Non revêtue Unpaved	-	1250	1250	1110

Aides lumineuses : NIL

Lighting aids : NIL



Consignes particulières / *Special instructions*

Conditions générales d'utilisation de l'AD

Utilisation simultanée des pistes interdite.

Piste 03/21 utilisable uniquement par vent fort.

Procédures et consignes particulières

Roulage interdit hors piste, TWY et parkings.

QFU 098° préférentiel cause dégagements.

Activité ULM paramoteur au sud de la plate-forme limitée à 300 ft AAL lorsque la piste 10/28 est en service.

Activités particulières

Voltige sur AD (N° 6159) sur PPR gestionnaire : 0800-1000 et 1200-1700 (HIV + 1 HR).

2300 ft AMSL - FL050. Activité connue de SEINE INFO 121,65 MHz.

AEM : 500 ft AAL MAX.

General AD operating conditions

Simultaneous use of both RWY prohibited.

RWY 03/21 to be used only during strong winds.

Procedures and special instructions

Taxiing prohibited except on RWY, TWY and PRKG.

Preferred QFU : 098°, due to clearing.

ULM motorised paragliding south of the A/D limited to 300 ft AAL when RWY 10/28 is in use.

Special activities

Aerobatics on AD (NR 6159) PPR from managing authority: 0800-1000 and 1200-1700 (WIN + 1 HR).

2300 ft AMSL - FL050. Activity known by SEINE INFO 121,65 MHz.

AEM: 500 ft AAL MAX.

Informations diverses / *Miscellaneous*

HIV + 1HR / WIN + 1HR

Les informations de source **non DGAC** de cette rubrique sont communiquées sous toute réserve.

Non DGAC information in this document is communicated with all reserve.

1 - Situation / Location : 3 km SE ROMILLY (10 - AUBE).

2 - ATS : NIL.

3 - VFR de nuit / Night VFR : NIL.

4 - Gestionnaire / Managing authority : Communauté de communes des Portes de Romilly-sur-Seine

☎ 03 25 39 53 53 - FAX : 03 25 39 53 57

5 - AVA : Délégation territoriale / *Territorial representative* : Lorraine Champagne-Ardenne (Voir / see GEN)

6 - BDP / BIA : BRIA de rattachement / *Attaching BRIA* : BALE MULHOUSE (voir / see GEN).

7 - Préparation du vol / Flight preparation : Borne minitel, accès internet / *Minitel terminal, internet access.*

8 - MET : VFR : voir / see GEN VAC.

IFR : voir / see GEN IAC.

Station : NIL.

9 - Douanes, Police / Customs, Police : NIL.

10 - AVT : NIL.

11 - SSLIA : Niveau 1 / *Level 1.*

12 - Lutte aviaire / Bird control : NIL.

13 - Hangars pour aéronefs de passage / Transient aircraft hangars : CIV. Possible O/R.

14 - Réparations / Repairs : NIL.

15 - ACB : Nouvel Aéro-club de Romilly - BP 74 - 10100 Romilly sur Seine - ☎ 03 25 24 97 42.

Altitude 10000 ☎ 03 25 21 05 04.

Air Model Club de Romilly - BP 112 - 10104 Romilly sur Seine CEDEX - ☎ 06 17 12 29 75.